

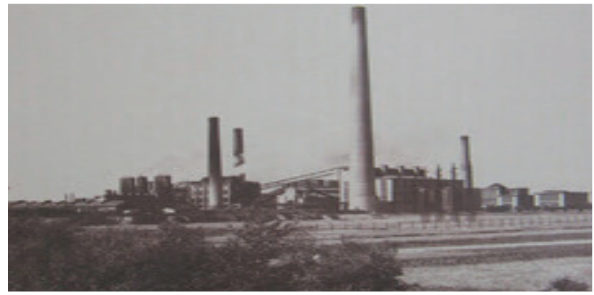
**impuls**<sup>®</sup>  
Verschleißtechnik



TECHNIK BRAUCHT PARTNER

WIR SIND IHR PARTNER GEGEN DEN VERSCHLEIß!

# HISTORIE



1974: Erfahrungen in der Formzeugaufarbeitung (ZFS-Bau) in der ehemaligen Brikettfabrik „Sonne“ in Freienhufen legten den späteren Grundstein.



1994: Ausgründung als eigenständige Werkstatt, Start unseres Unternehmens, Erweiterung des Leistungsspektrums



Umfangreiche Investitionen am Standort, Erweiterung der Produktionskapazitäten, enge Zusammenarbeit mit SSAB in Schweden (HARDOX® Wearparts)



Heute sind wir ein modernes und innovatives Unternehmen mit einem motivierten Team und umfangreichen Fertigungsmöglichkeiten. Wir stehen Ihnen auch in Zukunft jederzeit zur Verfügung.

# Wer sind wir?

Unser Ursprung liegt im Übertage-Bergbau, inmitten des Lausitzer Braunkohlereviere. Seit mehr als 25 Jahren haben wir uns auf die Erneuerung von verschlissenen Bauteilen und Komponenten aus Metall an Maschinen und Anlagen spezialisiert.

Mit der Verarbeitung von HARDOX® - Verschleißblechen sowie die langjährige Partnerschaft mit HARDOX® Wearparts hat unser Unternehmen grundlegende Impulse für einen langfristigen Erfolg gesetzt. Wir sind Spezialisten bei der Herstellung von individuell gefertigten Bauteilen aus unterschiedlichen verschleißfesten Werkstoffen für alle Bereiche der Industrie.



Daniel Posselt  
Geschäftsführer



Hendrik Posselt  
Geschäftsführer

## Zertifizierung nach DIN EN ISO 9001



Die Erfüllung der vorgegebenen Standards wird durch unser optimal auf unsere Prozesse abgestimmtes, integriertes Managementsystem erreicht und organisiert.



Mit unserem motivierten und erfahrenen Team greifen wir auf einen modernen Maschinen- und Anlagenpark, sowie neueste Fertigungstechnologien für die Bearbeitung unterschiedlichster Bauteilen und Baugruppen zurück. So bieten wir Ihnen alle Arbeiten aus einer Hand an.

## Firmenfakten:



ca. 2.000 m<sup>2</sup> Produktionsfläche, ca. 13.000m<sup>2</sup> Betriebs- und Lagerfläche



Lagervorrat von ca. 300 t HARDOX®-Blech in allen Güten / Dicken, ca. 100 t andere diverse Verschleißbleche u.a. Panzerblech



CNC-Bearbeitungszentren, Dreh- und Fräsmaschinen, mobile und stationäre Bohrwerke, Autogen- und Plasmaschneidautomaten, Press- und Biegemaschinen, Auftragschweißanlagen, Schweiß- und Montageplätze



derzeit 26 Beschäftigte



LKW, Transporter, PKWs



WIR SIND ERST ZUFRIEDEN, WENN SIE ES SIND!

# Was können wir?

**SCHWEIßEN**

**AUFTRAGSCHWEIßEN**

**ZUSCHNEIDEN**

**DREHEN**

**BOHREN**

**FRÄSEN**

**BOHRWERKEN**

**MOBILES AUSBOHREN**

**GEWINDEHERSTELLUNG**

**SENKEN**

**BIEGEN**

**KANTEN**

**WALZEN**

**SÄGEN**

**SCHLEIFEN**

**FASEN**

**STAHLBAU**

**CAD/CAM**

**MONTAGEN VOR ORT**

**SERVICE**

Wir bieten Ihnen unsere Leistungen schnell, zuverlässig, höchst flexibel sowie zu fairen Preisen und in einwandfreier Qualität - nach Ihren individuellen Kundenwünschen.

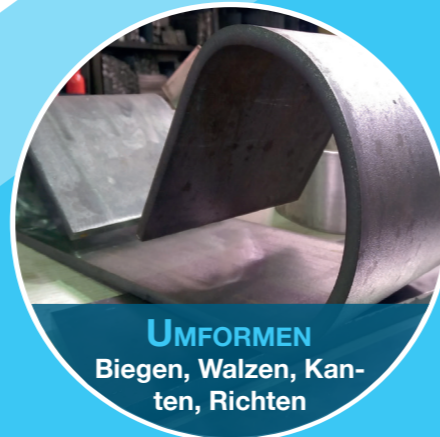
Gern sind wir darüber hinaus persönlich für Sie da und stehen Ihnen, auch direkt vor Ort mit Rat und Tat zur Seite.

Ob Regenerierung oder Neufertigung, Lohnfertigung oder Kleinserienproduktion -

Wir sind Ihr Partner!



**STAHLBAU**  
für Anlagentechnik  
und Geräte



**UMFORMEN**  
Biegen, Walzen, Kan-  
ten, Richten



**BLECH-ZUSCHNITTE**  
aus fast allen  
Blechstärken



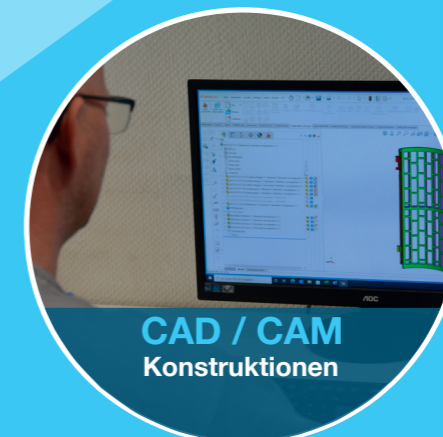
**AUFPANZERUNGEN**  
Verschleißschutz-  
auftrag



**MONTAGEN**  
Regional und über-  
regional



**SCHWEIßEN & FÜGEN**  
MAG, E-Hand, WIG,  
Fülldraht, usw.



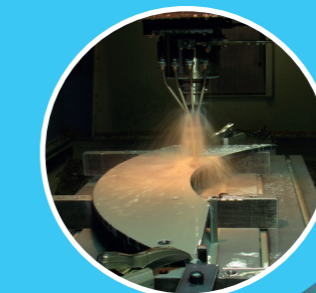
**CAD / CAM**  
Konstruktionen



**MOBILES AUSBOHREN**  
Flex. Aufschweißen &  
Ausbohren



**ZERSPANEN**  
Bohren, Drehen,  
Fräsen, usw.



**HARDOX®**  
WEARPARTS

QUALITÄT „MADE IN GERMANY“

# Was machen wir?

**METALL,- ABFALL,-  
WERTSTOFF-RECYCLING**

**ROHSTOFFGEWINNUNG  
ERDBAU & TIEFBAU  
STEINE & ERDEN**

**BAUSTOFFINDUSTRIE**

**MASCHINEN- UND  
ANLAGENBAU**

**AGRAR- UND  
LANDWIRTSCHAFT**

**BAUMASCHINEN**

**BAHN  
SEE  
RÜSTUNG**



**REGENERIERUNG /  
AUFARBEITUNG**



**VERSCHLEIßTEILE**



**EINZEL-, SERIEN- &  
LOHNFERTIGUNG**



**SERVICE &  
MONTAGEN VOR ORT**



Neben der Herstellung von Verschleißteilen für Maschinen und Anlagen bearbeiten wir zum Beispiel defekte Lagersitze, eingelaufene Wellen und Buchsen, Laufräder, Turasse, Verschleißschienen oder komplette Auskleidungen. Wir stellen einen Verschleißschutz u.a. für Schnecken, Förderer, Abstreicher, Zähne, Formen, Verteilerräder oder Brecherteile her.

Wir bieten Ihnen einen Rund-um-Service an. Vom ausführlichen Beratungsgespräch über die Begutachtung Ihrer Maschinen und Anlagen vor Ort bis hin zum fachgerecht ausgewechselten Verschleißteil.



**Aufarbeitung von Schau-  
feln, Gabelträgern &  
Hubgerüsten**



**Verschleißschutz-  
Auskleidungen,  
Platten, Bleche**



**Verschleißschienen für  
Führungen**



**Reparatur- und Service-  
einsätze vor Ort**



**Fertigung von Rostkörben,  
Mahlbahnen, Rotor-  
scheiben**



**Instandsetzungen von  
diversen Anbau-  
geräten**



**Aufarbeitung von Anlagen  
wie Brecher, Mühlen,  
etc.**



**Fertigung von Wellen,  
Buchsen, allg. Dreh-  
teilen**



**Verschleißteile für  
Fördergeräte im  
Bergbau**

**ALLES AUS EINER HAND!**

TECHNIK  
BRAUCHT  
PARTNER



TECHNIK BRAUCHT KOMPETENZ  
Wir bieten mehr als 25 Jahre  
Branchenerfahrung.



TECHNIK BRAUCHT QUALITÄT  
Wir bieten qualifiziertes Fach-  
personal und optimierte  
Prozesse.



TECHNIK BRAUCHT SERVICE  
Wir bieten Service, wann  
immer Sie ihn benötigen.



WIR SIND IHR KOMPETENTER  
PARTNER RUND UM  
DEN VERSCHLEIß-  
SCHUTZ!

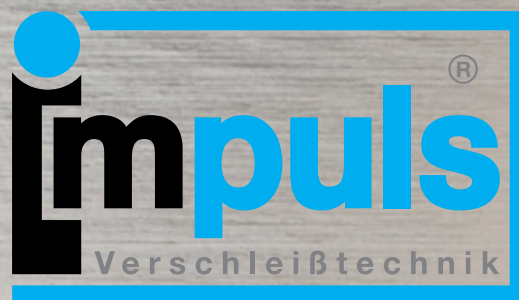
Impuls Verschleißtechnik GmbH  
Spremlberger Straße 37

Email: [info@impuls-vt.de](mailto:info@impuls-vt.de)

Web: [www.impuls-vt.de](http://www.impuls-vt.de)

Tel: +49 (0)3573 - 798078

Fax: +49 (0)3573 - 797004



TECHNIK BRAUCHT IMPULSE - IMPULS VERSCHLEIßTECHNIK GMBH